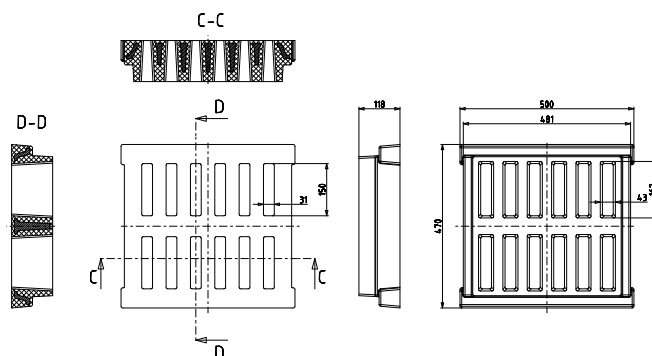
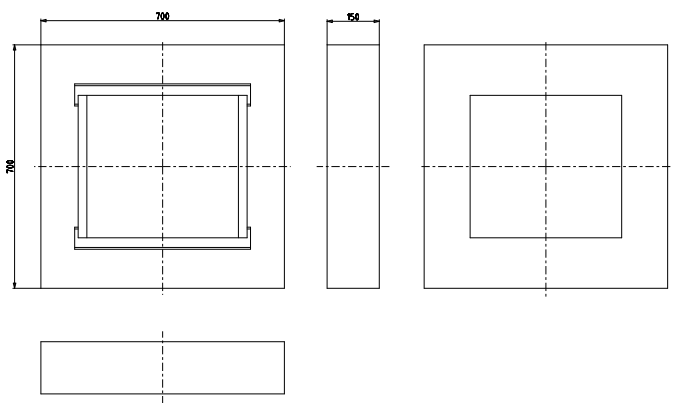


Rám

Výrobek z granulátu recyklované pryže (pneumatik) lisovaný za tepla. 100% ekologický a recyklovatelný.

Mříž

Výrobek z granulátu recyklované pryže lisovaný za tepla a zpevněný litinovou výztuží.



Technické informace

- výrobky splňují podmínky dle ČSN EN 124 a jsou zařazeny do skupiny D400 (zaručená minimální únosnost 40 tun)
- nenasákávají vodu, nepůsobí na ně posypová sůl
- velmi dobře tlumí rázy při přejezdu vozidel - jsou mnohem tišší
- šetrnější k podloží - významně omezují vydrolení spojů, nepropadají se, netvoří výtluky
- mrazuvzdorné - dobře odolávají extrémním teplotám od -40°C do +90°C,
- životnost 5–7 let
- NEatraktivní pro sběratele druhotných surovin
- zdravotně nezávadné

	rám	mříž
rozměry: délka / šířka / výška (mm)	700 / 700 / 150	500 / 470 / 118
hmotnost (kg)	53	39
průtočnost (%)	-	30
materiál	pryž	pryž + litina 42 2425